

IT-Services für Studierende



Kontakt zu uns

BITS-Beratung

Ort: Raum V0-215

Öffnungszeiten: Mo.–Fr., 09:30–16:00 Uhr

E-Mail: bits@uni-bielefeld.de

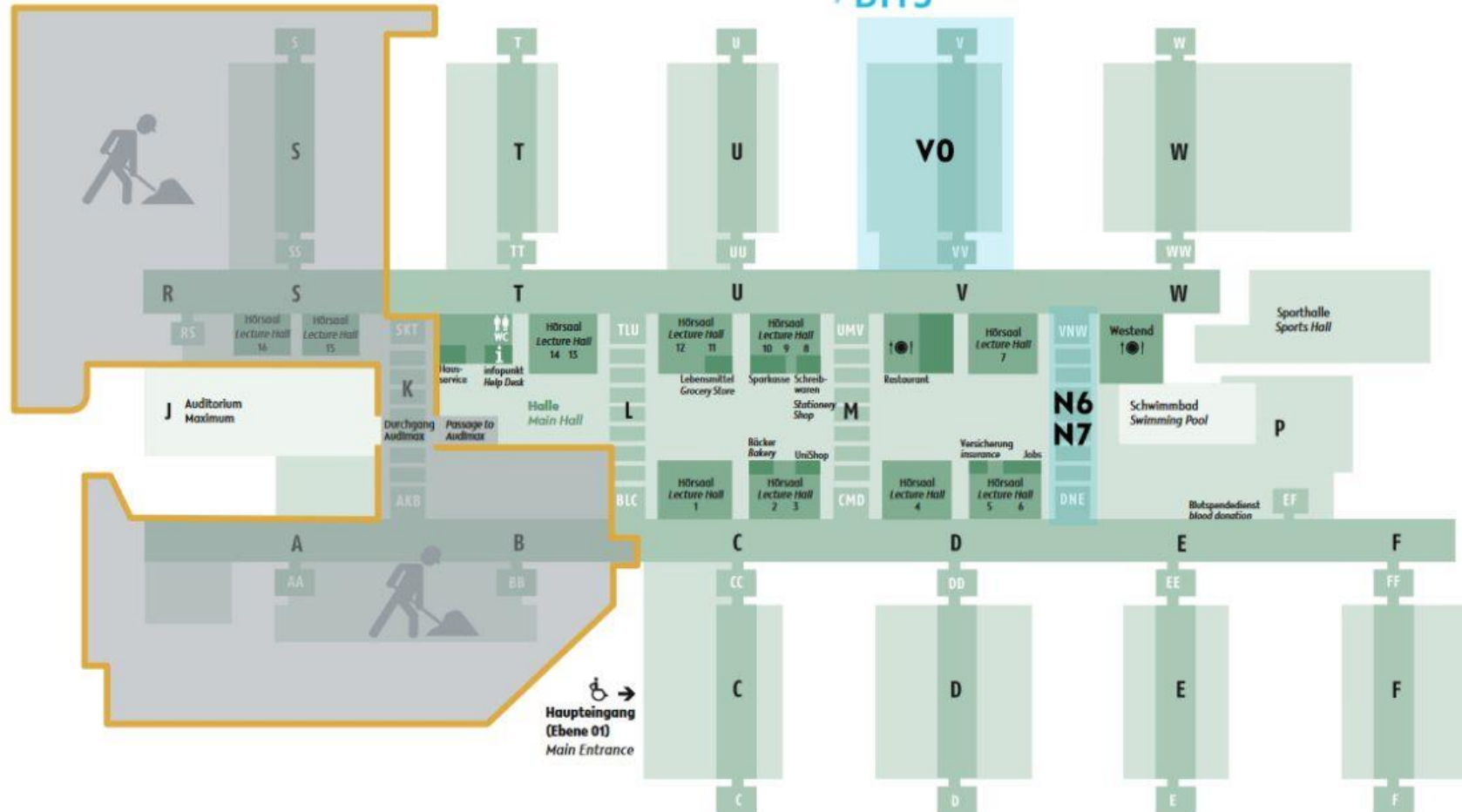
Telefon: 0521 106 12777

Webseite mit Live Chat: www.uni-bielefeld.de/bits

Universitätshauptgebäude

WW Aufzugs- und Treppentürme
Lifts and Staircase Towers

Stand: Mai 2019



Zugangsdaten



Zugangsdaten

Alle Studierenden verfügen über:

- Matrikelnummer
- BITS-Loginnamen
- Uni-E-Mail-Adresse

Name:

Maxi Muster

BITS-Loginname:

mmuster

Matrikelnummer/Uni-ID:

12345678

E-Mail-Adresse:

maxi.muster@uni-bielefeld.de

Übersicht – Was benutze ich wo:

→ <https://www.uni-bielefeld.de/einrichtungen/bits/services/aus/account/uebersicht/>



Kontenverwaltung / Web-Passwort



Kontenverwaltung / Web-Passwort

- **SelfService System:** <https://login.uni-bielefeld.de/kv>
- Verwaltung vom **Web-Passwort** für u. a.:
 - eKVV
 - Lernräume
 - Zoom

▶ **Universität**
▶ **Forschung**
▶ **Studium**
▶ **Lehre**
▶ **International**

Meine Uni
EN | ABMELDEN

Mein Account

Mein Passwort ändern

Passworte testen

Verwaltung der Zwei-Faktor-Authentifizierung

Verwaltung der Ersatzcodes

Mein Account

Auf dieser Seite finden Sie einen Überblick über die Logins und die fehlgeschlagenen Loginversuche. Erklärungen zu dieser Seite [finden Sie hier](#).

Montag, 26. August 2024	09:15 Erfolgreiches Login
Freitag, 23. August 2024	09:28 Erfolgreiches Login
Donnerstag, 22. August 2024	08:30 Erfolgreiches Login
Mittwoch, 21. August 2024	08:49 Erfolgreiches Login
Montag, 19. August 2024	13:10 Erfolgreiches Login
Freitag, 16. August 2024	10:13 Erfolgreiches Login
Donnerstag, 15. August 2024	15:23 Erfolgreiches Login 07:23 Erfolgreiches Login

Hinweise

Wenn Sie in dieser Seite Aktivitäten unter Ihrem Anmeldenamen entdecken, die Sie sich nicht erklären können, **ändern Sie zuerst Ihr Passwort** und wenden sich dann bitte an diesen Kontakt:

[Hilfe & Kontakt](#)

Zwei-Faktor-Authentifizierung

[Verwaltung der Zwei-Faktor-Authentifizierung](#)

Meine Geräte

Auf der nachfolgend verlinkten Seite erhalten Sie einen Überblick der Geräte, die Zugriff auf Ihre persönlichen Daten im BIS besitzen.

[Meine Geräte verwalten](#)

PRISMA



PRISMA

- **SelfService System:** <https://prisma.uni-bielefeld.de>
- Passfoto – Upload für die Unicard

- Informationen bezüglich:
 - BITS-Loginname
 - Universitäts-E-Mail-Adresse
 - Zugangsdaten für diverse Services

- Passwörter setzen für u. a.
 - Uni-E-Mail-Adresse, WLAN, VPN

PRISMA

▼ PRISMA

- Meine Daten
- UniCard
- Kontenübersicht
- Passwörter ändern
- Abmelden

▼ IT Shop

- Bestellen
- Verlängern
- Abbestellen
- Einkaufswagen
- Bestellhistorie

▼ Meine Aufgaben

- Offene Bestellungen
- Offene Anfragen
- Genehmigungshistorie

Anmelden am Identity Manager Portal Historie				
	Passwort ändern für	LogInname	Angelegt am	Beschreibung
<input type="checkbox"/>	PRISMA (Identity Management Portal)	mmustermann <i>Altern.: 1234567</i>	21.08.2015 08:07:04	Anmeldung für das Identitymanagement System

Anmelden an PCs, E-Mail-Postfächern und weiteren Windows- und Active Directory-Diensten (2) Historie				
	Abteilung	LogInname	Erstellt am ▼	Beschreibung ▼
<input type="checkbox"/>	Studierende	mmustermann <i>Email: max.mustermann@uni-bielefeld.de</i>	10.07.2017 19:45:04	Grundrecht

Anmelden und Registrieren bei angeschlossenen Web-Diensten Historie				
	Passwort ändern für ▼	Benutzername	Erstellt am ▼	Beschreibung ▼
<input type="checkbox"/>	Web (Shibboleth)	mmustermann <i>Altern.: 1234567</i>	15.10.2015 08:29:16	Dies ist ein zentraler Authentifizierungsservice der Universität. Weitere Informationen und angeschlossene Dienste. Seit März 2019 kann das Login auch für eKVV , Prüfungsverwaltung , Lernräume und das Bewerbungs- und Statusportal verwendet werden.

Persönliche Rechte in der BenVW (2)				
	Zielsystem ▼	Benutzername ▼	Erstellt am ▼	Beschreibung
<input type="checkbox"/>	ekVV (veraltet) <i>[login: UB]</i>	1234567	21.08.2015 00:00:00	Ehemaliges Login für das ekVV. Bitte verwenden Sie nun das Web (Shibboleth) Login! eKVV
<input type="checkbox"/>	Netzzugang/Network Access (WLAN-Eduroam/VPN/...) <i>[login: dialin]</i>	mmustermann@uni-bielefeld.de	21.10.2015 00:00:00	Netzzugang der Universität (WLAN Eduroam und VPN) sowie Sophos-Antivirus-Update. Für weitere Informationen Netzzugang/Network access

Alle wählen

PC-Pools



PC-Pools

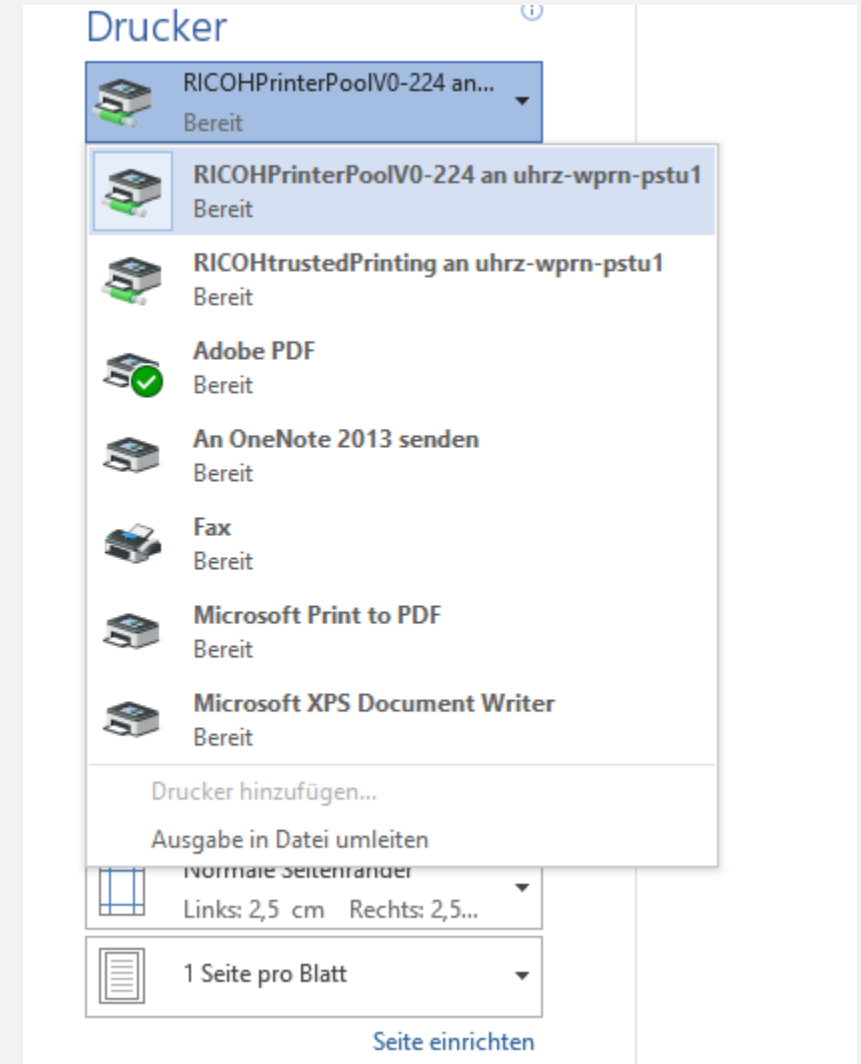
- Freie Computer- und Scanner-Arbeitsplätze nutzbar für alle Studierenden.
 - **V0-101, V0-218**
 - Mo.–Fr., 07:00–22:00 Uhr
- Anmelden an den Computern mithilfe des **BITS-Loginnamens** und **Passwort**.
- Diverse studienrelevante Softwareausstattung.
 - Ausstattungsliste: <https://www.uni-bielefeld.de/einrichtungen/bits/services/as/pc-raeume/softwareausstattung/>

Drucken im BITS



Drucken im BITS

- Kostenfreies Drucken (schwarz/weiß, A4) für alle Studierenden.
- Anmelden an einem PC der PC-Pools.
- Drucker „RICOHPrinterPoolV0-224“ wählen.
 - Alternativ kann der „RICOHTrustedPrinting“ ausgewählt werden.
 - Eingabe des am PC erstellten Passworts am Drucker selbst nötig.
 - Sensible Daten vor Unbefugten schützen.



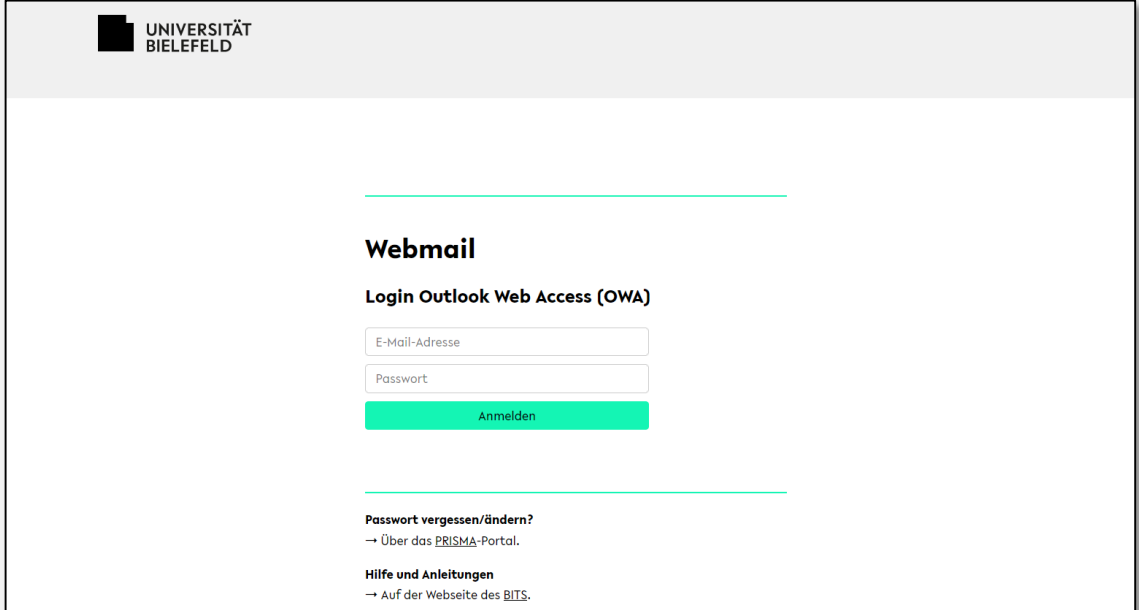
Universitäts- E-Mail-Adresse



Universitäts-E-Mail-Adresse

- Individuelle E-Mail-Adresse für alle Studierenden.
 - Vor- und Nachname getrennt durch „.“ und Domain „@uni-bielefeld.de“ am Ende.
 - Max Muster -> max.muster@uni-bielefeld.de
- Einbinden möglich in beliebigem E-Mail-Client.
- Bequemer Zugang über Webmailer:

<https://webmail.uni-bielefeld.de>



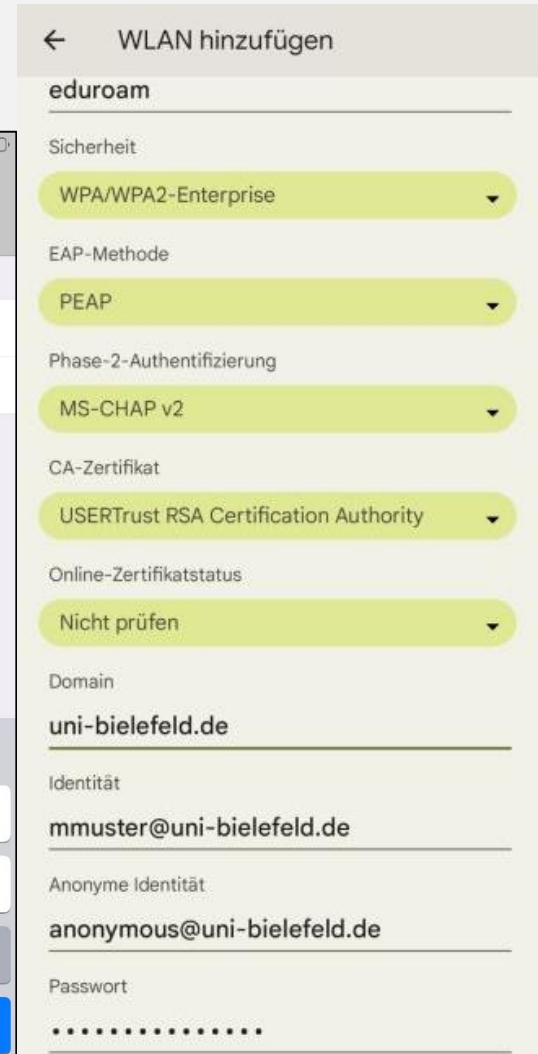
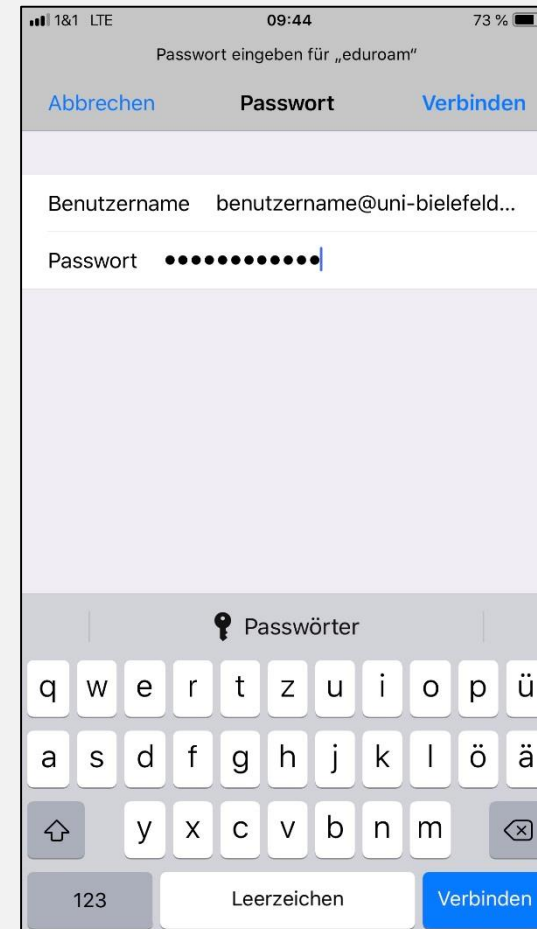
The screenshot shows the login page for the University of Bielefeld webmail. At the top left, there is the university logo and name. The main content area is titled "Webmail" and "Login Outlook Web Access (OWA)". It features two input fields: "E-Mail-Adresse" and "Passwort". Below these fields is a green "Anmelden" button. At the bottom, there are links for "Passwort vergessen/ändern?" (with a note to use the PRISMA-Portal) and "Hilfe und Anleitungen" (with a note to go to the BITS website).

WLAN & VPN



WLAN-Zugang (eduroam)

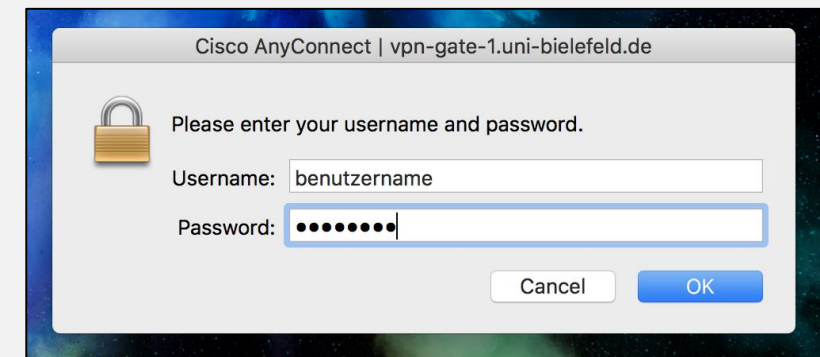
- Authentifizierung erfolgt über:
 - BITS-Loginname@uni-bielefeld.de
 - Netz-Passwort
- Einrichtung unter <https://cat.eduroam.org/?idp=5109>
- Ab Android 11:
 - Playstore -> getEduroam



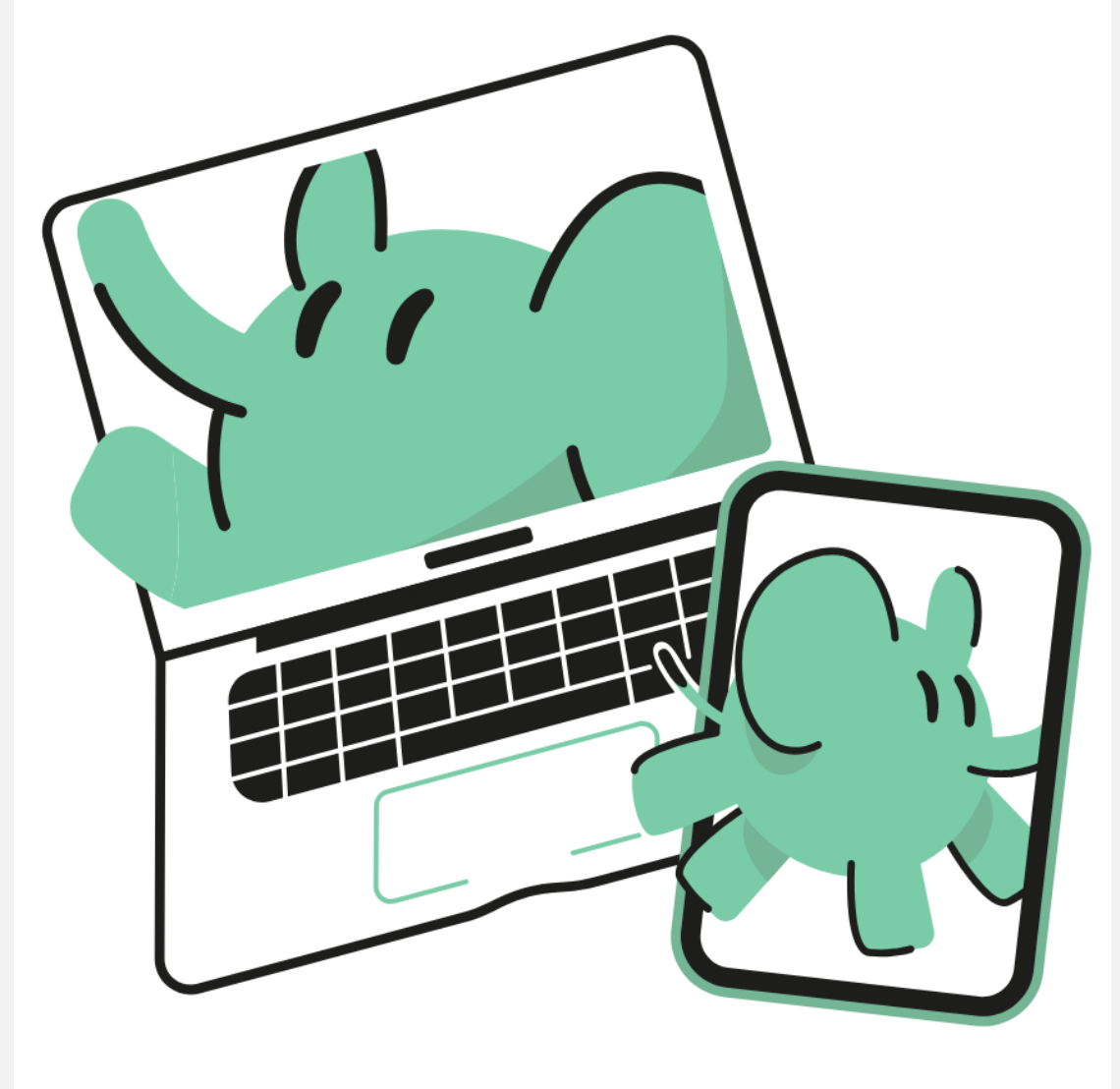
VPN-Zugang

- Zugriff auf das Universitätsnetzwerk von außerhalb:
 - Persönlicher Datenspeicher (P-Laufwerk).
 - Online-Kataloge der Bibliothek.
 - Download und Anleitung auf unserer Homepage.

- Authentifizierung erfolgt über:
 - BITS-Loginname@uni-bielefeld.de
 - Netz-Passwort

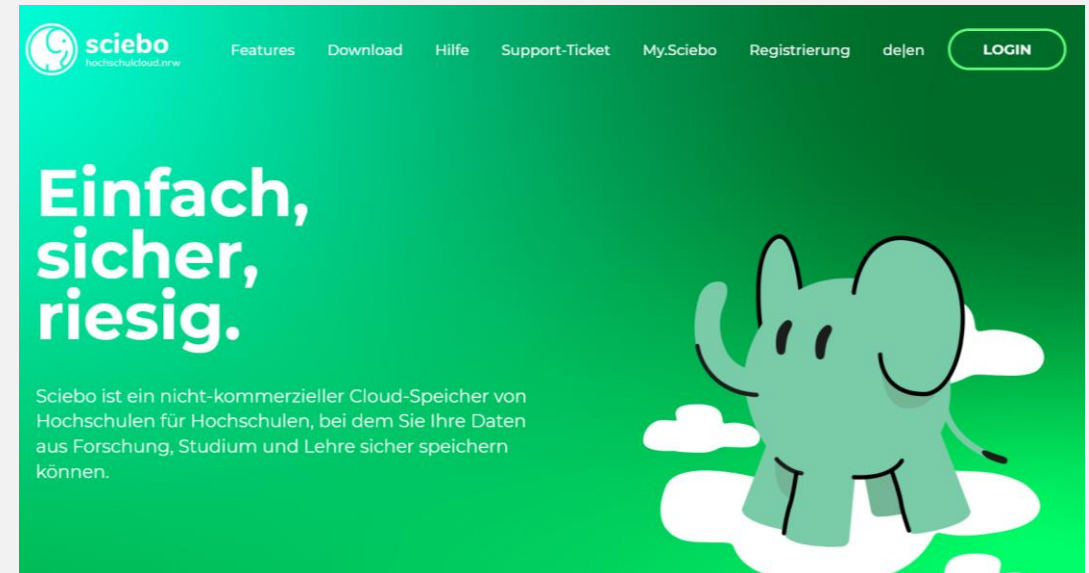


sciebo – hochschulcloud.nrw



sciebo – hochschulcloud.nrw

- 30 GB Cloudspeicher
- Hochschul-File-Server => Datenschutz
- Einfaches Teilen von Ordnern und Dateien mit Kommiliton*innen/Kollegen*innen.
- Registrieren auf www.sciebo.de mit
 - BITS-Loginname@uni-bielefeld.de
 - Web-Passwort
 - Achtung:
 - Eigenes Passwort für sciebo muss gesetzt werden.



MS Office / Microsoft 365



MS Office / Microsoft 365

- <https://www.microsoft.com/de-de/education/products/office>
- Registrierung mit Uni-E-Mail-Adresse

Office 365 Education

Erste Schritte mit kostenlosem Office 365

Lernende und Pädagogen an berechtigten Einrichtungen können sich für die kostenfreie Nutzung von Office 365 Education mit Word, Excel, PowerPoint, OneNote und jetzt auch Microsoft Teams sowie weitere Klassenzimmer-Tools registrieren. Sie benötigen nur eine gültige E-Mail-Adresse von Ihrer Bildungseinrichtung, um noch heute durchzustarten.

E-Mail-Adresse Ihrer Schule eingeben

ERSTE SCHRITTE

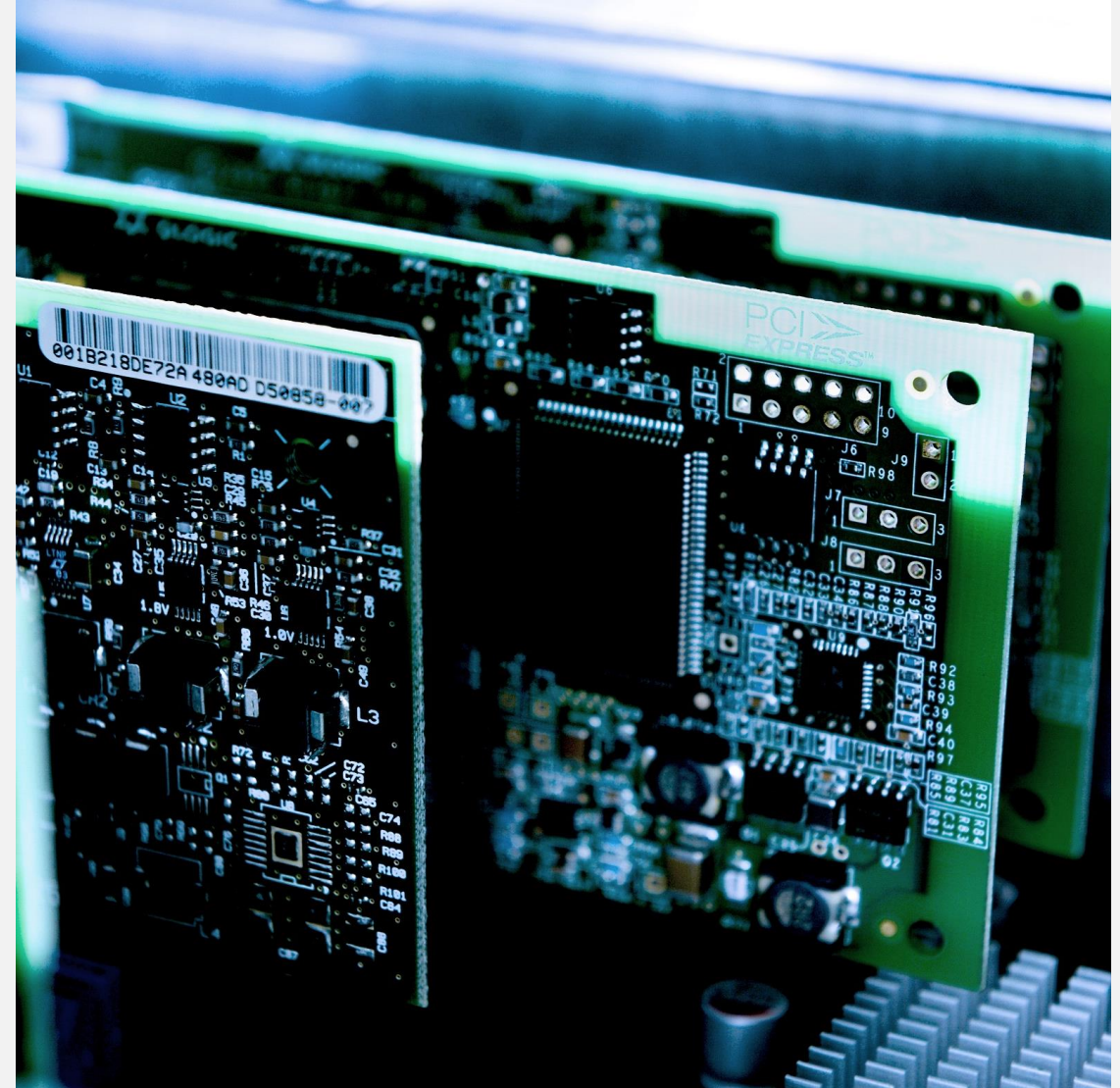
SIE SIND NICHT ANSPRUCHSBERECHTIGT? WEITERE OPTIONEN
ANZEIGEN

>




Windows aktivieren
Wechseln Sie zu den Einstellungen, um Windows zu aktivieren

IT-Kurse



IT-Kurse des BITS im eKVV

- HTML
- IBM SPSS
- MS OFFICE
 - Word
 - Excel
 - PowerPoint

 Anmeldung erfolgt über das eKVV.

 Lehrender ist Armin Gronwald (armin.gronwald@uni-bielefeld.de).

Downloads und Anleitungen



Downloads und Anleitungen

- <https://www.uni-bielefeld.de/bits>

The screenshot displays the website for the Bielefelder IT-Servicezentrum. At the top left is the University of Bielefeld logo. The main header features the text 'Bielefelder IT-Servicezentrum' and the BITS logo. A navigation menu includes links for 'Universität', 'Forschung', 'Studium', 'Lehre', and 'International', along with 'EN' and a search icon. The central section is titled 'Schnellzugriff auf Plattformen' and contains seven buttons: 'Webmail', 'PRISMA', 'sciebo', 'eKVV', 'Lernraum', 'Moodle', and 'LernraumPlus'. At the bottom, there is a 'Vorsicht, Phishing!' warning and a 'Meldungen' button.

Jede Menge IT-Services für Dein Studium

Beratung & Support	BIS - Prüfungsverwaltung	eKVV	E-Mail und Kalender	Geräteausleihe	hochschul-cloud.nrw - sciebo	IT-Handbücher	IT-Kurse
Lernraum	Medienräume & Studios	Medientechnik	MEDiS - Notebook-Hilfe	Moodle für Lehrprojekte	Moodle für Lehrveranstaltungen	Öffentlicher PC-Arbeitsplatz / PC-Räume	Persönlicher Account
Persönliches Netzlaufwerk	Softwareangebot	Studienraum	Videoplattform Panopto	Videotutorials / Lernvideos	VPN-Zugang	Webpace "Persönliche Homepage"	WLAN

**Vielen Dank für
die Aufmerksamkeit.**