

# Longitudinale Reflexion Allgemeinmedizin (LoReA)

## Ein digitales Begleittool zur semesterübergreifenden Reflexion allgemeinmedizinischer Praxisphasen

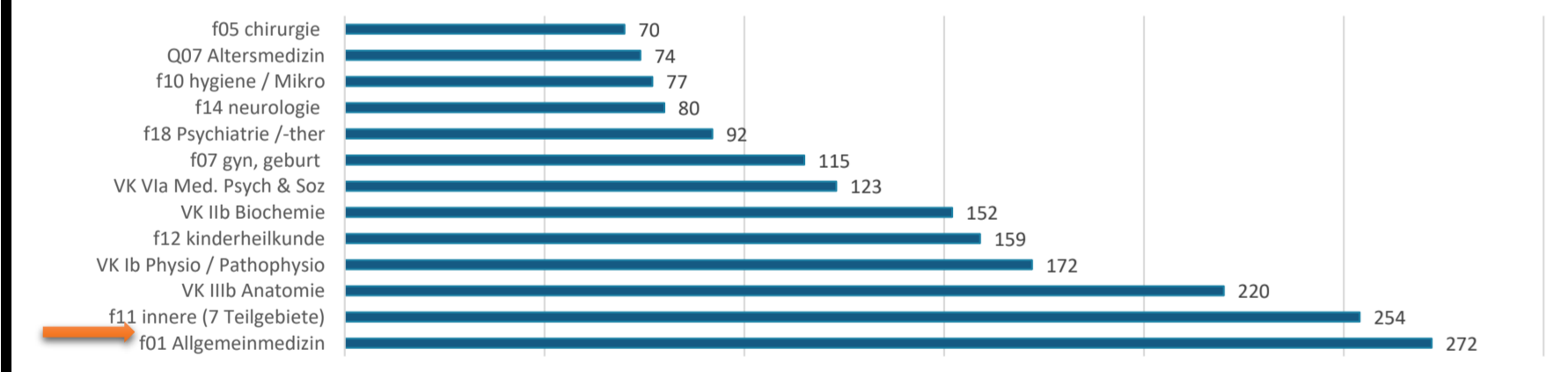
Tim Peters, Bettina Leeuw, Christiane Muth

### Hintergrund

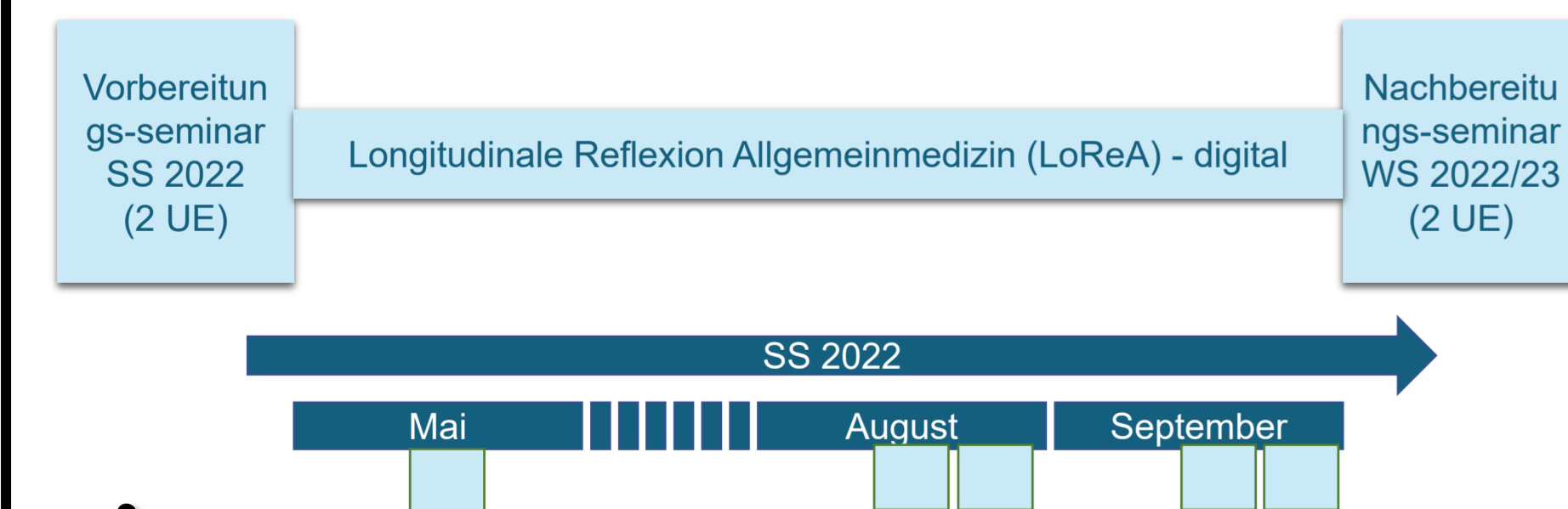
#### Longitudinale Präsenz mit vielen praxisnahen Lehrformaten

Studj	Wintersemester (WS)				Sommersemester (SoSe)				BP Fam M1 M2 M3	
	1	2	3	4	5	6	1	2		3
1	Einführung (UGS I)	Stütz- & Bewegungsapparat (SBA I)	Kreislauf & Atmung (KA I)	Stoffwechsel & Verdauung (SV I)						
2	Urogenitalsystem (UGS II)	Blut & Immunsystem (BI I)	Gehirn, Nerven, Psyche (GNP I)	Sinnesorgane (SO I)						
3	Regulation & Hormone (RH I)	Lebensanfang (LA I)	Lebenswelten & Gesundheit (LG I)	Lebensende (LE I)						
4	SBA II	KA II	SV II	UGS II	BI II	GNP II				
5	SO II	RH II	LA II	LG II	LE II	(Prüfungsvorbereitung)				
6	PJ - T1	PJ - T2	PJ - T3							

#### Hoher Lehranteil der Allgemeinmedizin



#### Flexible Zeiträume für Blockpraktika



### Herausforderungen

- Zusammenführung von Theorie und Praxis in den Praxisphasen
- Zergliederung der allgemeinmedizinischen Inhalte im Studium
- Individuelle Begleitung und Reflexionsangebote ermöglichen

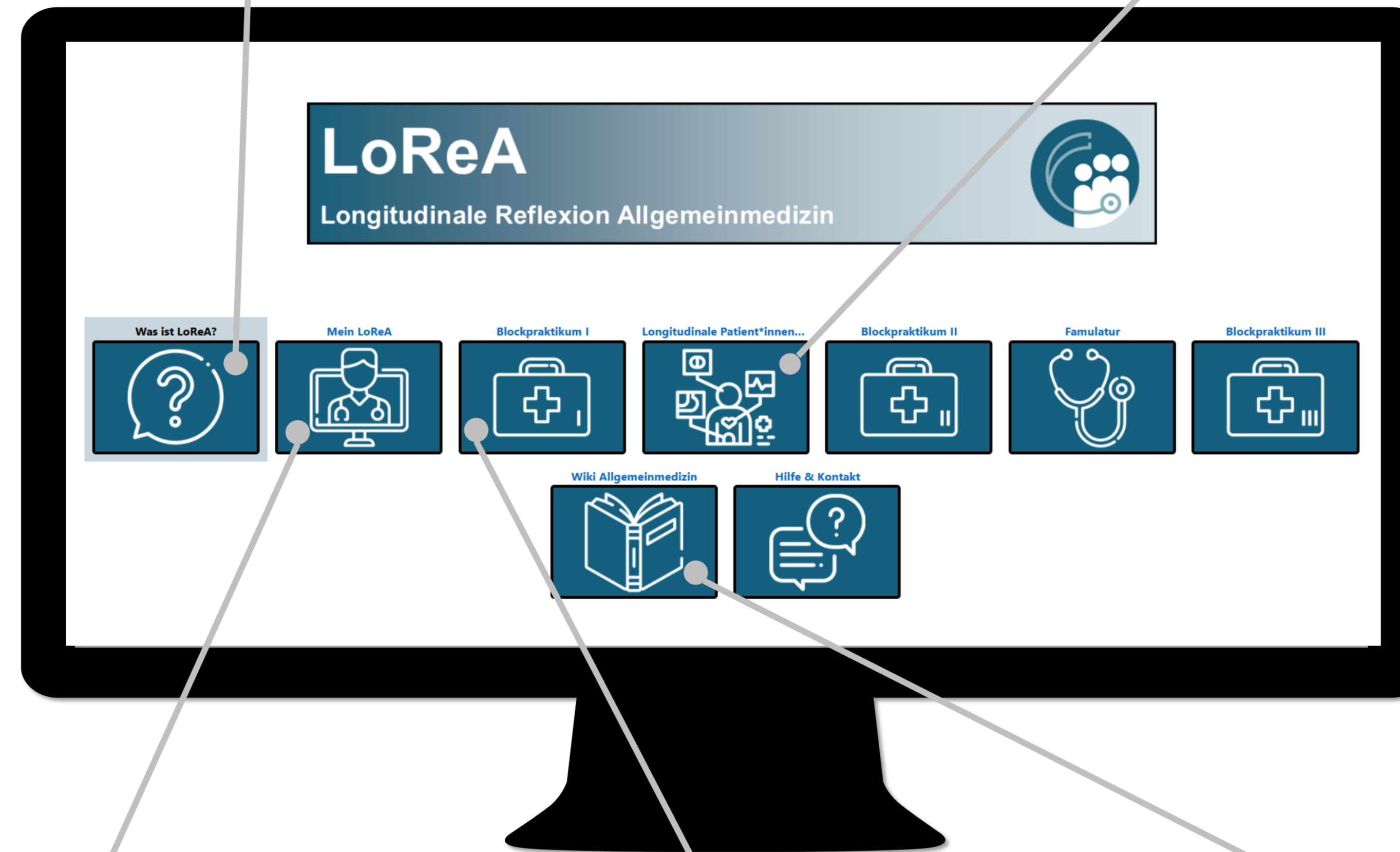
#### Was ist LoReA?

- „Kompass durch die allgemeinmedizinische Lehre“
- Begrüßung, Orientierung
- Einführungsvideo



#### Longitudinale Patient\*innenbegleitung (LongPat)

- Blog „Meine LongPat“ (2 Kontakte pro Semester)
- SOAP-Schema zum/zur Patient\*in
- Schwerpunkte (z.B. Erhebung des Impfstatus)



#### Mein LoReA

- Übersichten zu den Praxisphasen (Blockpraktika, Famulatur, Longitudinale Patient\*innenbegleitung)
- Hochladen aller Bescheinigungen und Formulare
- Informationen zu
  - Versicherungen
  - Finanzielle Förderungen



#### Blockpraktikum I

- Selbsttest (Vorher & Nachher)
- Aufgaben zur
  - Mitarbeiter- und Standortstruktur
  - Anwendung des SOAP-Schemas
  - Reflexion der Kommunikation
- „Video an sich selbst“ (Wiedervorlage in 3 Jahren)



#### Wiki Allgemeinmedizin

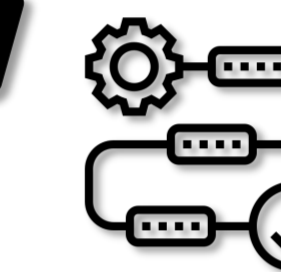
- Foliensätze, Unterlagen und Übungsblätter
- Aus allen allgemeinmedizinischen Veranstaltungen
- Sortiert nach Semester und Modul



### Lehr- und Reflexionsdimensionen

#### Inhalte Allgemeinmedizin

Wie wurden die theoretisch gelernten Inhalte der Allgemeinmedizin in der praktischen Anwendung erlebt? (z.B. Red Flags, Abwartendes Offenhalten, Marburger Herzscore)

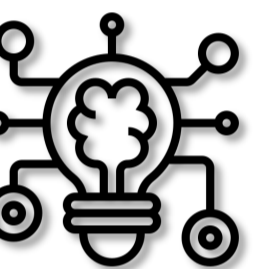


#### Organisation & Strukturen

Wie wurden die Strukturen und Arbeitsprozesse in einer hausärztlichen Praxis erlebt? (z.B. Abwesenheit einer Krankenhausinfrastruktur, Zeit- und Aufgabenmanagement)

#### Lernen

Wie wurde das Lernen in der hausärztlichen Praxis (auch in Abgrenzung zur Klinik) erlebt? (z.B. Lernen am Vorbild, kollegialer Austausch, Eigenverantwortung)

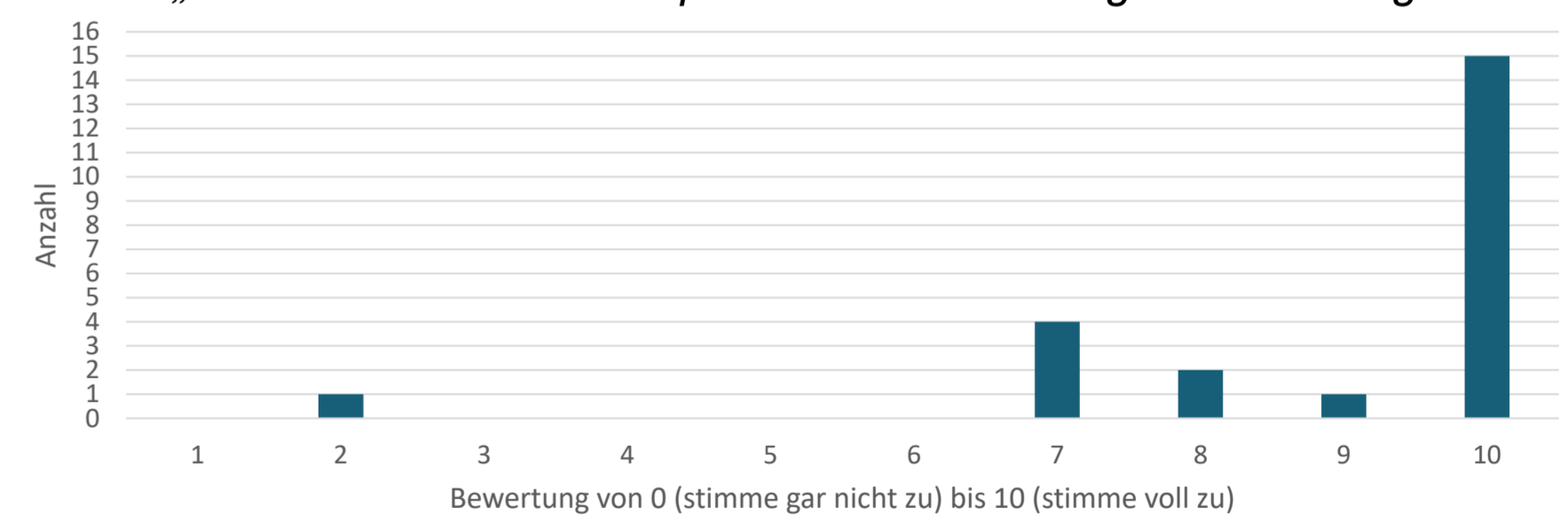


#### Kommunikation

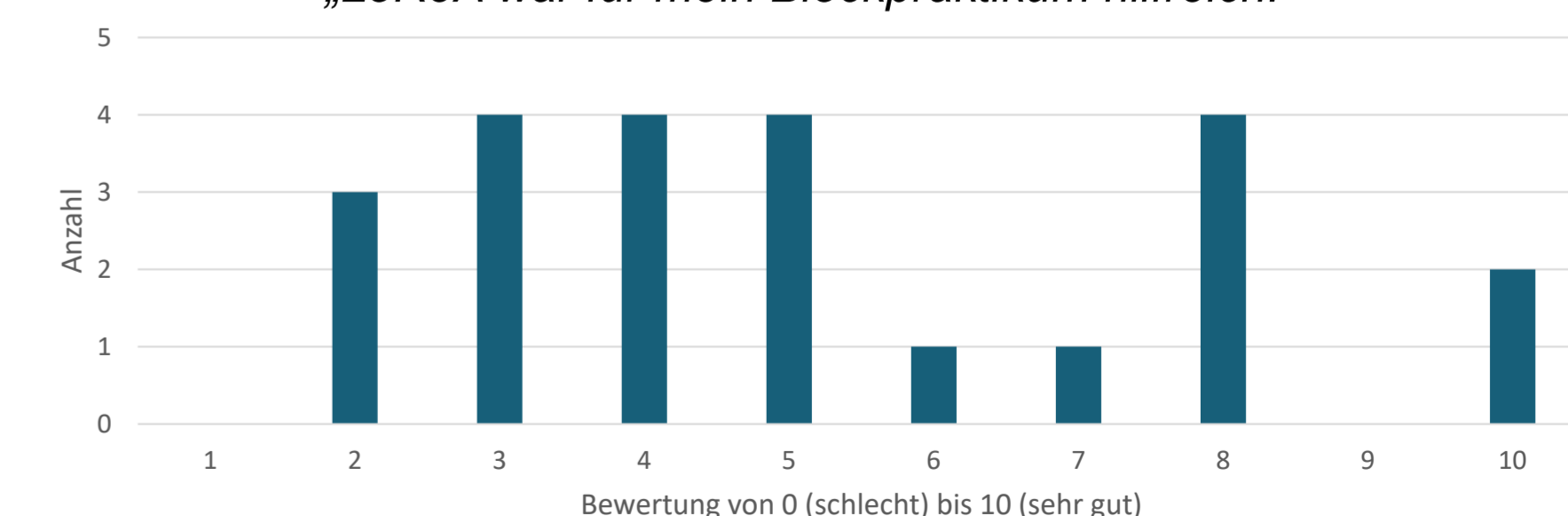
Wie wurde die Kommunikation in der allgemeinmed. Praxis erlebt? (z.B. langfristige A-P-Beziehungen, Kommunikation in der Rolle als Führungskraft/Arbeitgeber)

### Evaluation & Diskussion

„Für mich war das Blockpraktikum eine sehr gute Erfahrung.“



„LoReA war für mein Blockpraktikum hilfreich.“



#### Fazit

- 1. Durchführung in einem neuen Medizinstudiengang (2. Semester)
- ggf. fehlende Einschätzung der Bedeutung durch Studierende
- Angebot ≠ Nachfrage? („Erzwungene Reflexion“ vs. „erstmal Praxisluft schnuppern“)
- Anpassung: weniger Reflexion & mehr (allgemein-)medizinische Inhalte

#### Literatur

- Bundesministerium für Gesundheit: Weiterentwickelter Referentenentwurf des Bundesministeriums für Gesundheit. Verordnung zur Neuregelung der ärztlichen Ausbildung. Diskussionsgrundlage – Stand 20.08.2021.
- Huenges B, Gulich M, Böhme K, Fehr F, Streitlein-Böhme I, Rüttermann V, Baum E, Niebling WB, Rusche H. Empfehlungen zur Ausbildung im primärversorgenden Bereich – Positionspapier des GMA-Ausschuss Primärversorgung. GMS Z Med Ausbild. 2014;31(3):Doc35. DOI: 10.3205/zma000927. URN: urn:nbn:de:1183-zma0009279.
- Kruschinski C, Schneider N, Hummers-Pradier E, Bleidorn J. Begleitung eines chronisch kranken Patienten in der Hausarztpraxis. Curriculum und Erfahrungen mit einem Wahlfach. Z Allg Med. 2017;93(3):125-130. DOI: 10.3238/zfa.2017.0125-0130.

#### Verwendete Grafiken

- „Was ist LoReA“, „Mein LoReA“, „Famulatur“, „Wiki Allgemeinmedizin“, „Hilfe & Kontakt“, „Inhalte Allgemeinmedizin“: Freepik – Flaticon (<https://www.flaticon.com/authors/freepik>) // „Blockpraktikum I“, „Blockpraktikum II“, „Blockpraktikum III“: koonicon – Flaticon (<https://www.flaticon.com/authors/koonicon>) // „Longitudinale Patient\*innenbegleitung“: photo3idea\_studio – Flaticon (<https://www.flaticon.com/authors/photo3idea-studio>) // „Organisation & Strukturen“, „Lernen“: Eucalyp – Flaticon (<https://www.flaticon.com/authors/eucalyp>) // „Kommunikation“: winnievinzenze – Flaticon (<https://www.flaticon.com/authors/winnievinzenze>)