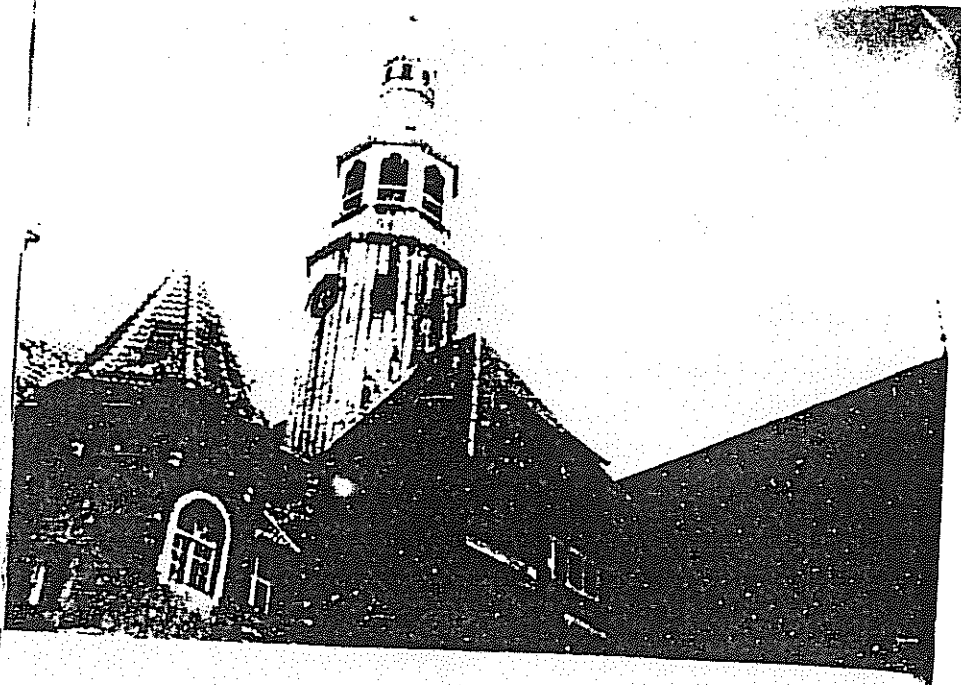


Der Großangriff englischer Bomber auf Bielefeld
in der Nacht zum 13.6.1941.



Aus brennenden Häusern gerettete Möbel vor dem Kriegerdenkmal
am Oberntorwall.



Das Bielefelder Rathaus erhielt Dachschäden.

Der Großangriff englischer Bomber auf Bielefeld
in der Nacht zum 13.6.1941.

180



Die Häuser Mertens und Opitz am Jahnplatz hatten schweren Glasschaden. Ein Blindgänger vor der Löwenapotheke machte die Absperrung des Jahnplatzes bis zum nächsten Tage notwendig.



Im Gehrenberg brannten die Geschäftshäuser Sauerland und Glantzner.

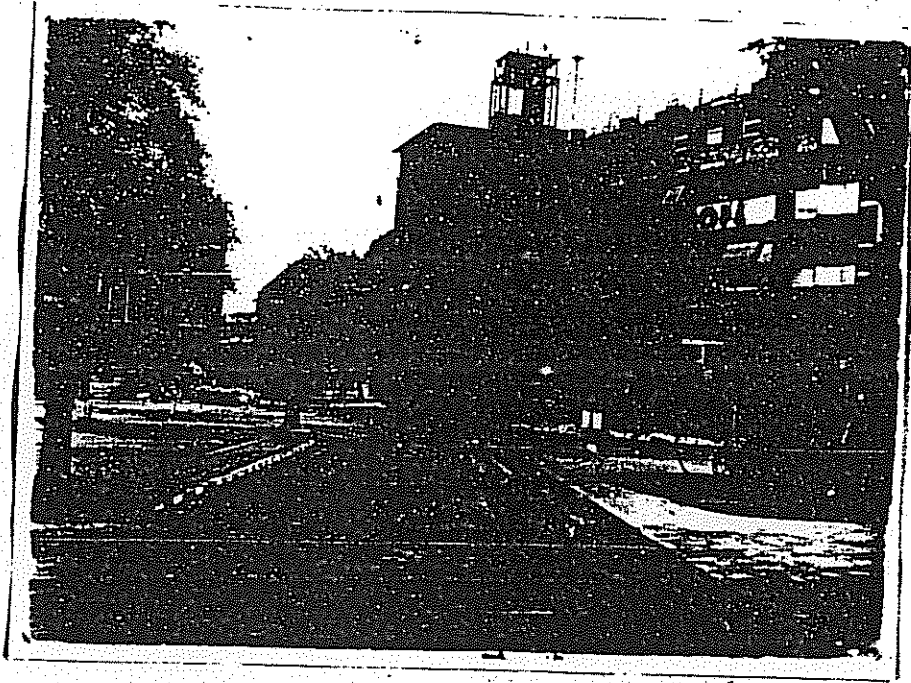
Luftangriff auf den LS. - Ort Bielefeld
am 13. Juni 1941 von 1.15 bis 3.10 Uhr.

(Fotos: Luftgaukommando VI Geheim I)

194

Jahnplatz.

Sämtliche Häuser wurden z.T. erheblich beschädigt.
Ein Blindgänger liegt noch vor der Löwen-Apotheke.



Obernstrasse:

Durch Einschlag mehrerer Sprengbomben wurden 5 Häuser zerstört, andere schwer beschädigt.

