

So erreichen Sie uns

Sekretariat: Frau Laccertosa

Telefon: 0521-106-86600

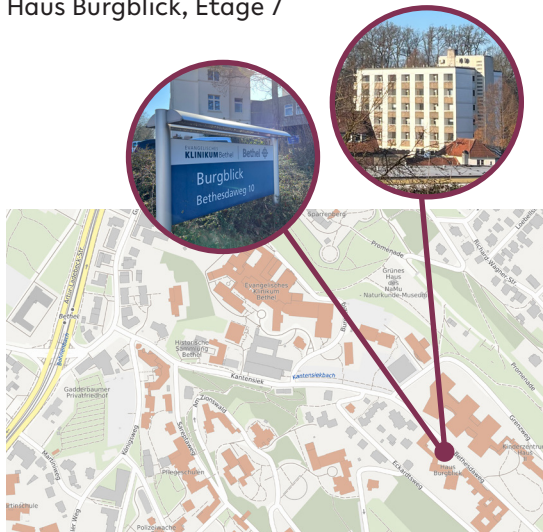
e-mail: neuropabi@uni-bielefeld.de

www.uni-bielefeld.de/neuropabi

Bethesdaweg 10

33617 Bielefeld-Bethel

Haus Burgblick, Etage 7



© Stadt Bielefeld, Amt für Geoinformation und Kataster (CC BY 4.0)

Im Sommer 2023 beziehen wir unsere neuen Räumlichkeiten im Goldbeck-Hochhaus am Kesselbrink.

Ambulanzleitung



Prof. Dr. Katja Werheid



Dipl.-Psych. Johanna Hoff



NeuroPABi

**Neuropsychologische Ambulanz der
Universität Bielefeld**

Für Kinder, Jugendliche und Erwachsene



www.uni-bielefeld.de/neuropabi

Neuropsychologie

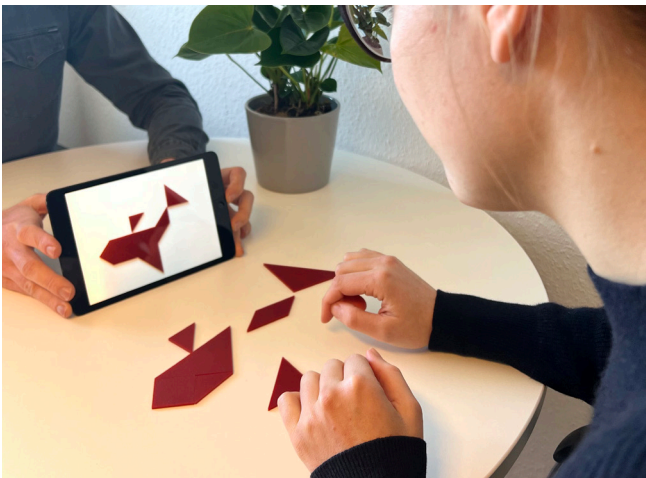
Wir untersuchen und behandeln Beeinträchtigungen, die durch Erkrankungen und Schädigungen des Gehirns auftreten.

Typische Beeinträchtigungen betreffen:

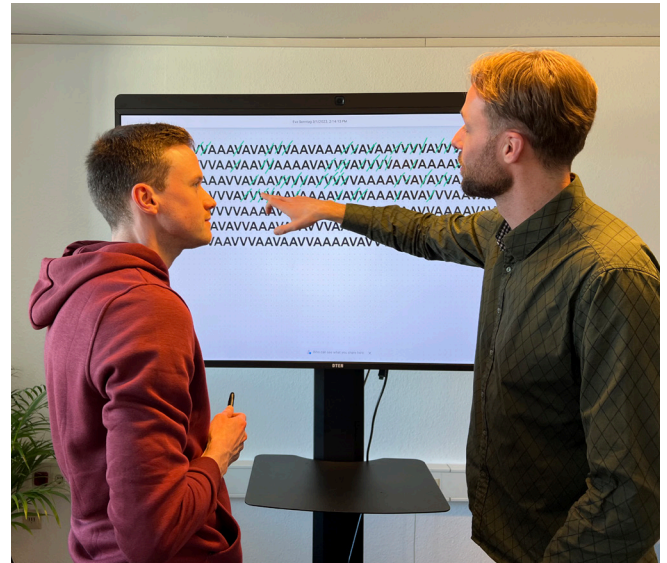
- Gedächtnis
- logisches Denken
- sprachliche Fähigkeiten und Rechnen
- Aufmerksamkeit
- Planung und Organisation
- visuelle Wahrnehmung
- Krankheitsbewältigung
- Veränderung von Persönlichkeit und Verhalten

Diese Beeinträchtigungen können beispielsweise durch folgende Erkrankungen auftreten:

- Schädel-Hirn-Trauma
- Hypoxie (Sauerstoffmangel im Gehirn)
- Hirntumore
- Schlaganfall oder Hirnblutung
- Epilepsien
- Demenz



© Universität Bielefeld



© Universität Bielefeld

Diagnostik und Therapie

Vor Beginn der Behandlung führen wir eine neuropsychologische Untersuchung durch. Diese beinhaltet ausführliche Gespräche und verschiedene Testverfahren, teilweise auch am Computer. Auch spezielle Fragestellungen sind möglich, z.B. Demenz oder Fahrtauglichkeit.

Beispiele für Neuropsychologische Therapie sind:

- Computergestütztes kognitives Training
- Neglekttherapie
- schulische und berufliche Wiedereingliederung
- Unterstützung bei der Krankheitsverarbeitung
- Angehörigenberatung
- Kognitive Stimulationstherapie bei Demenz

Forschung und Lehre

Die NeuroPABi ist eine Ambulanz der Universität Bielefeld. Wir erforschen neue Therapie-Methoden und bilden Studierende in neuropsychologischer Psychotherapie aus.